

schlusses 2010 und für 2011 wurde rückwirkend ein neuer Prüfer bestellt.

### Noch keine OGH-Judikatur

Das OLG Linz beschreitet mit dieser Entscheidung Neuland. Weil es noch keine höchstgerichtliche Entscheidung darüber gibt, hat es einen ordentlichen Revisionsrekurs an den Obersten Gerichtshof für zulässig erklärt. (kom)



Müssen Nachbarn schon vor dem eigentlichen Genehmigungsverfahren für Projekte Einwendungen erheben können? [Michaela Bruckberger]

gläubigkeit, das Gegenteil muss der Kläger erst beweisen. Ein Projektant wird daher nur sehr schwer beweisen können, dass ein Nachbar mutwillig Einwendungen erhoben hat.

Der Ausgang des Vorabentscheidungsverfahrens beim EuGH wird mit Spannung erwartet; er könnte Österreich eine weitere Novelle des UVP-G bescheren.

Dr. Birgit Kraml, LL.M. ist Rechtsanwältin bei Wolf Theiss.

## LEGAL & PEOPLE

# Branchen-News aus der Welt des Rechts

### Einsteiger der Woche

Seit Anfang Mai verstärkt **Johannes Wolfgruber** als Rechtsanwalt das Team von Hasch & Partner. Er hat seinen Beratungsschwerpunkt in den Bereichen des Gesellschafts-, Handels- und Unternehmensrechts, bei Immobilienprojekten sowie bei Sanierung und Insolvenz. Besondere Spezialgebiete stellen Umgründungen und Unternehmenstransaktionen, aber auch Unternehmensgründung und -nachfolge sowie Privatstiftungen dar. Neben seiner anwaltlichen Tätigkeit ist Wolfgruber auch Vortragender an der FH Oberösterreich.

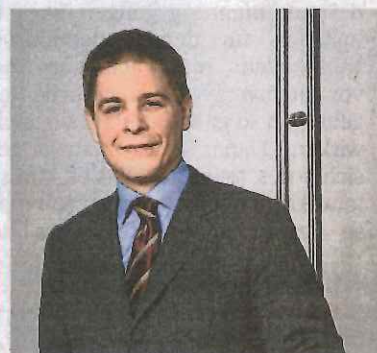


**J. Wolfgruber, neuer Rechtsanwalt bei Hasch & Partner.** [Hasch & Partner]

### Deals der Woche

Kunz Schima Wallentin Rechtsanwälte erweitert mit **Thomas Seeber** das Team der Juniorpartner in der Kanzlei. Mit dem Start von Thomas Seeber baut die Kanzlei ihre Kompetenzen im Immobilien-, Gesellschafts-, Bank- und Kapitalmarktrecht und die Betreuung italienischer Mandanten in Österreich weiter aus.

CHSH Cerha Hempel Spiegelfeld Hlawati hat die Immofinanz AG und die Buwog AG beim Börsengang der Buwog AG in kapitalmarkt- und finanzierungsrechtlichen Aspekten beraten. Die Immofinanz AG hat als erstes österreichisches börsennotiertes Unternehmen einen Spin-off durchgeführt und sich dabei von 51 Prozent ihrer Anteile an der Bu-



**Christoph Nauer, im Team von bpv Hügel.** [bpv Hügel]

wog AG mittels Abspaltung getrennt. Das CHSH-Beratungsteam bestand aus den CHSH-Partnern **Volker Glas** und **Thomas Zivny** sowie Rechtsanwalt **Gernot Willfling**. Die Immofinanz AG wurde gesellschaftsrechtlich von der Rechtsanwaltskanzlei bpv Hügel und von Clifford Chance als internationalem Berater betreut.

Die Rechtsanwaltskanzlei bpv Hügel hat die Immofinanz fe-



**Michael Lind im Team von Binder Grösswang.** [Binder Grösswang]

derführend beim Spin-off der Buwog Group beraten. Das Beratungsteam bestand unter der Federführung der Partner Professor **Hanns F. Hügel**, Corporate und Bilanzrecht, und **Christoph Nauer**, Corporate, Kapitalmarktrecht und Finanzierung, aus **Thomas Lettau**, Corporate, sowie den Rechtsanwältinnen **Florian Plattner**, Corporate, **Kornelia Wittmann**, Bilanzrecht, **Dominik Geyer**, Corporate, und den Rechtsanwaltsanwärtern **Daniel**

**Reiter und Roland Juill**, beide Corporate, Kapitalmarktrecht.

Binder Grösswang hat die Familie Pöll beim Verkauf der Salzburg Schokolade GmbH an die Philipp Harmer Beteiligungs-GmbH und Christian Schügerl beraten. Die Transaktion umfasste den Verkauf der Salzburg Schokolade GmbH und ihrer Muttergesellschaft, Salzburger Schokolade Besitz GmbH, sowie den Verkauf des Betriebs der Nordpol-Werk Nahrungsmittel GmbH & Co KG. Für das Binder Grösswang Team waren Managing Partner **Michael Kutschera**, M&A, und Partner **Michael Lind**, M&A, federführend tätig; weiters umfasste das Team die beiden Associates **Christian Dax**, M&A, und **Markus Reinfeld**, M&A.

### LEGAL & PEOPLE

ist eine Verlagsserie der „Die Presse“ Verlags-Gesellschaft m.b.H. & Co KG. Koordination: Robert Kampfer E-Mail: robert.kampfer@diepresse.com Telefon: +43/(0)1/514 14-263